



2025

RAPPORT DE PROGRÈS

TRANSPARENCE & ENGAGEMENTS :
PAS A PAS VERS UN AVENIR PLUS JUSTE



SOMMAIRE

- 01** Mot du président

- 02** A propos

- 03** Notre stratégie RSE & Qualité

- 04** Nos réalisations 2025

- 05** Nos engagements et perspectives

- 06** Remerciements

MOT DU PRÉSIDENT

2025 marque un nouveau cap dans notre démarche RSE, avec nos 10 ans d'adhésion au Pacte Mondial des Nations Unies.

Depuis 2015, cet engagement guide nos actions en matière de droits humains, de conditions de travail, de respect de l'environnement et d'éthique des affaires.

Dix ans plus tard, nous sommes fiers du chemin parcouru. Nos équipes, nos partenaires et nos parties prenantes nous ont accompagnés dans la mise en œuvre d'initiatives concrètes qui traduisent nos valeurs en actions.

Cette année anniversaire est également l'occasion de réaffirmer notre volonté d'aller plus loin, d'innover et de renforcer nos engagements pour bâtir ensemble un avenir plus juste.

Dans les mois et années à venir, nous continuerons de renforcer nos démarches RSE et Qualité, afin d'améliorer nos pratiques et de mieux répondre aux attentes de nos clients et de nos parties prenantes.

Patrick LAPORTE, Président



À PROPOS

GROUPE FULL ACE : ACTEUR ENGAGÉ DE LA COMMUNICATION PAR L'OBJET

NOS MÉTIERS

Objet et vêtement d'image
Merchandising sportif
Packaging et accessoires
Vêtement professionnel

NOS CHIFFRES

20 ans d'expérience
120 collaborateurs
30 agences partenaires
50M€ de chiffre d'affaires



NOS VALEURS

Agilité - Nous nous adaptons rapidement aux besoins de nos clients grâce à une organisation intégrée et des partenaires de proximité.

Performance - Nous nous appuyons sur l'expertise de nos équipes et la rigueur de nos processus pour garantir qualité et fiabilité.

Audace - Nous innovons et relevons de nouveaux défis pour concevoir des solutions sur mesure avec nos clients.

Responsabilité - La RSE guide nos décisions et notre accompagnement vers des choix plus maîtrisés.



NOTRE STRATÉGIE RSE & QUALITÉ

Chez Groupe Full Ace, la RSE et la Qualité ne sont pas de simples principes : elles guident toutes nos actions et structurent nos décisions, de la stratégie globale aux projets opérationnels.

Notre approche s'articule autour de quatre axes majeurs, qui reflètent notre engagement concret et durable :

- **Satisfaction client**

La satisfaction de nos clients est au centre de chacune de nos décisions. Elle repose sur deux dimensions complémentaires : la qualité de nos services internes, qui garantit une organisation efficace et fiable, et la qualité des produits et services que nous proposons, afin de répondre aux attentes de nos clients avec constance et rigueur.

- **Transparence et traçabilité**

La transparence est notre ligne directrice en matière de RSE : dire ce que nous faisons et, surtout, faire ce que nous disons. En assurant une traçabilité claire et fiable de nos actions, de nos produits et de nos engagements, nous construisons une relation de confiance durable avec l'ensemble de nos partenaires.

- **Éco-conception des produits**

Nous intégrons, dès la conception, des critères visant à réduire notre impact social et environnemental. Cela passe par le choix de matières et de fournisseurs attentifs à ces enjeux, ainsi que par l'optimisation de nos processus et de nos lieux de production.

- **Ancrage territorial**

Être au plus près de nos partenaires sur le territoire est essentiel. Cet ancrage favorise la coopération, le partage de savoir-faire et le développement d'une économie locale dynamique, tout en renforçant les liens avec l'ensemble des acteurs de notre écosystème.

Chacun de ces axes guide notre stratégie et nos projets, en cohérence avec notre feuille de route "CAP SUR 2030", découlant de notre parcours CEC réalisé en 2024. Cette démarche nous permet de fixer des objectifs ambitieux et mesurables, de stimuler l'innovation et de renforcer notre contribution positive à la société et à l'environnement, tout en plaçant la satisfaction de nos clients et la qualité au cœur de notre action.

FOCUS SUR NOS AMBITIONS À HORIZON 2030

En 2024, notre participation au parcours CEC (Convention des Entreprises pour le Climat) — un programme d'accompagnement destiné à aider les organisations à transformer leur modèle pour répondre aux enjeux climatiques et sociétaux — nous a permis de structurer une feuille de route à horizon 2030.

Cette démarche collective et exigeante nous a conduits à formaliser trois grandes ambitions et cinq vecteurs de performance, qui orientent désormais l'ensemble de nos projets et décisions.



DEVENIR UNE RÉFÉRENCE
RECONNUE POUR LA
QUALITÉ DE NOTRE CONSEIL
ET L'**EXPERTISE** QUE NOUS
APPORTONS À NOS CLIENTS.



ENCOURAGER NOS FOURNISSEURS
À AMÉLIORER LEURS **PRATIQUES DE**
PRODUCTION ET ACCOMPAGNER
NOS CLIENTS VERS DES **CHOIX**
D'ACHATS PLUS RESPONSABLES.



DÉFINIR DES OBJECTIFS
MESURABLES SUR NOS
ENGAGEMENTS AFIN DE
NOURRIR UNE **DÉMARCHE**
D'AMÉLIORATION CONTINUE.



**OPTIMISER NOS MODES DE
TRANSPORT**



**COOPÉRER AVEC DES FOURNISSEURS
PARTAGEANT NOS VALEURS**



**SENSIBILISER L'ENSEMBLE
DES PARTIES PRENANTES**



**OFFRIR DES SOLUTIONS
ÉCO-SOCIO-CONÇUES**



**AFFIRMER NOTRE RÔLE DE
CONSEIL / PARTENAIRE**

NOS LABELS & CERTIFICATIONS



GLOBAL COMPACT

Depuis 2015, nous sommes adhérents au Pacte Mondial des Nations Unies. Nous nous engageons à respecter les 10 principes autour des Droits de l'Homme, des normes internationales du travail, de l'environnement et de la lutte contre la corruption.



ISO 14001

Depuis 2021, nous sommes certifiés ISO 14001. Nous avons mis en place un système de management environnemental en impliquant l'ensemble des équipes afin de répondre aux exigences de la norme ISO 14001 : 2015.



ISO 9001

Depuis 2024, nous sommes certifiés ISO 9001. Nous avons initié une démarche qualité, nous engageant ainsi dans un processus d'amélioration continue dans le but d'être toujours plus performants et efficaces.



ECOVADIS

En 2025, nous avons obtenu la note EcoVadis de 77/100. Nous nous faisons évaluer annuellement sur les volets environnementaux, sociaux et éthiques.



GOTS

Depuis 2022, nous sommes certifiés GOTS (Global Organic Textile Standard) par ECOCERT – n°250966 – pour une sélection de produits. Nous garantissons, sur ces produits, des modes de production respectueux de l'environnement et des conditions de travail améliorées.



CHARTRE DE LA DIVERSITÉ

Depuis 2020, nous sommes signataires de la Charte de la Diversité. Nous nous engageons de manière volontaire à agir en faveur de la diversité.



CHARTRE RFAR

Depuis 2020, nous sommes signataires de la Charte Relations Fournisseurs et Achats Responsables. Nous nous engageons à contribuer au développement durable et à instaurer une relation de confiance durable avec nos fournisseurs.

A woman with curly hair is shown from the chest up, looking down at a dark brown leather wallet she is holding. The wallet features a subtle four-leaf clover logo and white stitching along the edges. She is also holding a brown canvas bag with a zipper. The background is softly blurred, showing what appears to be a workshop or a home setting with shelves.

NOS RÉALISATIONS 2025

2025 EN RÉSUMÉ

JANVIER

Installation de panneaux photovoltaïques à notre siège social

FÉVRIER

Atelier de sensibilisation à la gestion des déchets pour notre équipe logistique

MARS

Les Rencontres Responsables : première édition Bordelaise

AVRIL

Journée Portes Ouvertes : présentation de notre offre produits en chutes de cuir

MAI

Première participation des équipes au projet panier d'Api de l'ESAT

JUIN

Séminaire : partage avec nos fournisseurs pour aller vers des relations renforcées

JUILLET

Audit annuel ISO 14001 et ISO 9001

AOUT

Soutien au sport féminin à l'occasion de la coupe du monde de rugby féminine

SEPTEMBRE

Lancement de notre offre EPI intégrant la dimension RSE

OCTOBRE

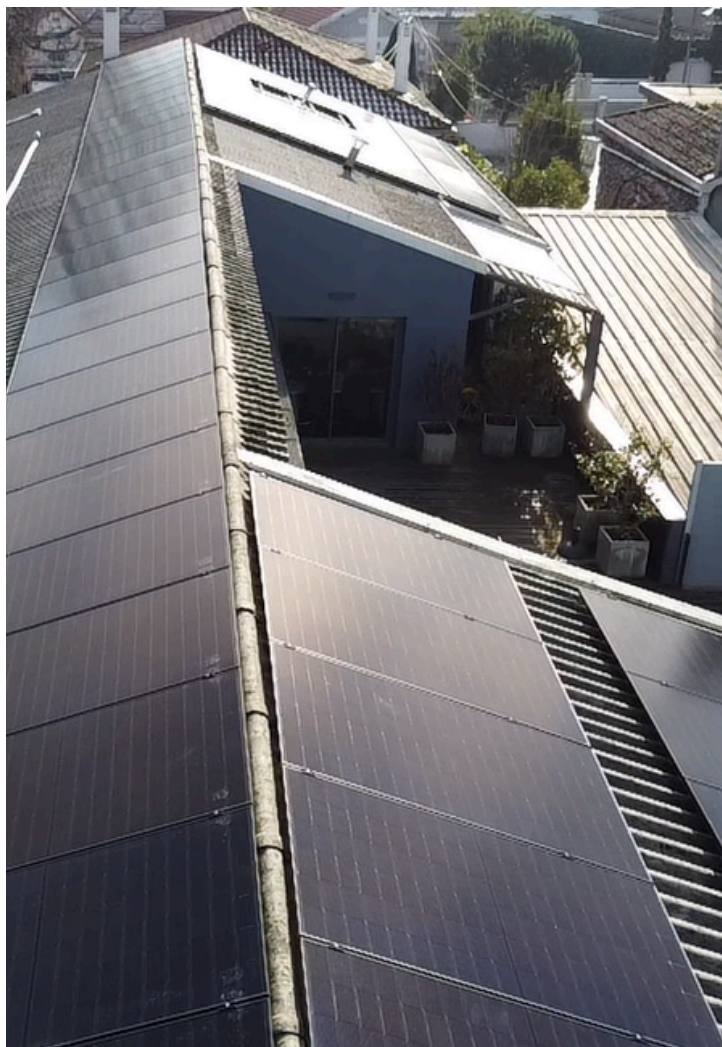
Enrichissement de la gamme Objet Juste sur notre site objetjuste.fr

NOVEMBRE

Evolution de notre offre peluche pour y intégrer une dimension RSE

DÉCEMBRE

Audit de renouvellement GOTS



--- **PANNEAUX PHOTOVOLTAÏQUES** ---

Les bureaux de notre siège social sont désormais équipés de **60 panneaux photovoltaïques, couvrant plus de 140 m² de surface.**

Cette installation nous permet de produire une énergie propre et renouvelable, avec l'objectif d'atteindre 50 % d'autoconsommation énergétique sur une année.

À travers ce projet, notre entreprise réaffirme son **engagement en faveur de la transition énergétique** et de la **réduction de son empreinte carbone.** L'énergie solaire produite sur site contribuera directement à limiter notre dépendance aux énergies fossiles et à renforcer notre autonomie énergétique.

--- **SENSIBILISATION À LA GESTION DES DÉCHETS** ---

Une **intervention de sensibilisation** a été menée auprès des équipes logistiques sous la forme d'un quiz participatif.

Cette action visait à **renforcer les connaissances sur la gestion des déchets** au sein de l'entrepôt ainsi qu'à **présenter le parcours de valorisation** mis en œuvre après leur collecte par notre prestataire SUEZ.

En tant qu'établissement produisant le plus grand volume de déchets au sein du groupe, il est essentiel que l'ensemble des collaborateurs de la logistique applique de manière rigoureuse les procédures définies, afin de garantir une gestion optimale et conforme à nos engagements en matière de responsabilité environnementale.





LES RENCONTRES RESPONSABLES

En Mars, nous avons organisé la **première édition de notre événement « Les Rencontres Responsables »**, sous la forme d'un petit-déjeuner convivial chez l'un de nos fournisseurs partenaires.

Cette rencontre a permis d'**échanger entre fournisseurs et clients autour de nos bonnes pratiques en matière de RSE**, et de **partager nos ambitions communes** pour progresser ensemble dans la même direction.

Forts de ce succès, d'autres éditions viendront renforcer cette dynamique collective au fil des années.

UNE OFFRE DE PRODUITS EN CHUTE DE CUIR

Dans le cadre de notre participation au parcours CEC, nous avons rencontré l'**entreprise Groupe Voltaire, spécialisée dans la fabrication de selles de cheval**, avec laquelle une véritable synergie est née.

Leurs besoins de revalorisation de chutes de cuir ont croisé notre volonté de **développer des produits à impact réduit**: de cette collaboration est née une gamme conçue au Pays Basque à partir de cuir recyclé.

Une **offre qui a du sens**, qui **valorise le savoir-faire local** et qui raconte une histoire authentique.

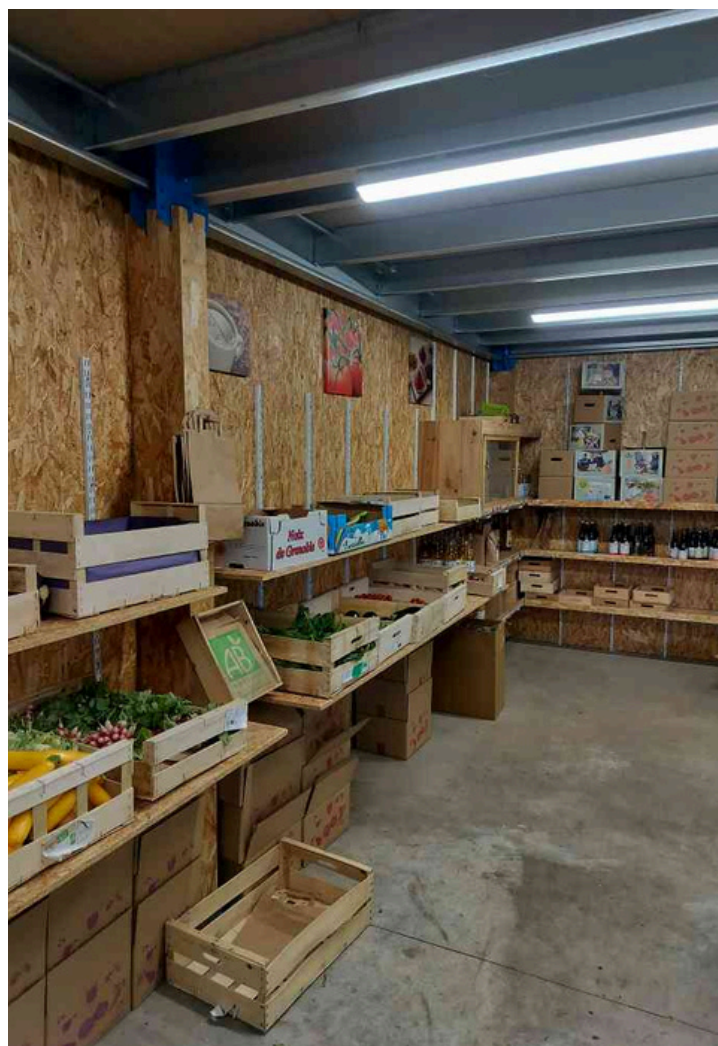


PROJET DE PARTENARIAT TERRITORIAL

Afin de promouvoir l'engagement de nos collaborateurs auprès d'associations locales, nous avons lancé un **projet de partenariat territorial avec deux acteurs de notre région**. Ce dispositif permet à nos équipes de donner de leur temps pour soutenir concrètement ces partenaires dans leurs actions.

Nous collaborons ainsi régulièrement avec l'**ESAT des Eyquems**, qui propose des paniers de fruits et légumes confectionnés dans ses ateliers : nos équipes apportent leur aide à la préparation de ces paniers.

En parallèle, nous accompagnons le **centre social Arts et Loisirs d'Arlac**, en contribuant à l'organisation et à la réussite des événements proposés à destination des habitants du quartier.



DES PARTENAIRES ENGAGÉS ET DE CONFIANCE

Nous attachons une importance particulière au choix de nos partenaires. Notre processus de référencement intègre des critères RSE afin de nous assurer que **nos fournisseurs partagent nos valeurs en matière d'éthique, de responsabilité sociale et de respect de l'environnement**.

Au-delà de cette sélection initiale, nous cultivons avec eux une **relation de confiance et de collaboration**. Nous échangeons régulièrement pour identifier des alternatives de produits, optimiser nos process et progresser ensemble dans la même direction, dans le respect de nos engagements communs.

ISO 14001 & ISO 9001

Nous renouvelons depuis plusieurs années **nos certifications ISO 14001 et ISO 9001**, qui structurent notre organisation et nos processus. Ces certifications nous permettent de déployer un système de management rigoureux et de nous challenger chaque année afin d'améliorer continuellement nos pratiques.

Elles impliquent l'ensemble de nos services, chacun étant concerné par les audits annuels, ce qui favorise l'adhésion et la responsabilité collective autour de nos standards de qualité et de management. Au-delà de l'organisation interne, ces certifications constituent un **véritable gage de fiabilité et de confiance pour nos clients, nos partenaires et l'ensemble de nos parties prenantes**.



SOUTIEN AU SPORT FÉMININ

Nous soutenons l'équipe des **Lionnes, triple championne de France de rugby**, en mettant en place un accompagnement concret et durable.

Ce soutien comprend un **appui financier, la fourniture d'équipements**, ainsi que **l'intégration de certaines joueuses au sein de nos équipes avec un emploi du temps aménagé**, leur permettant de participer à des compétitions majeures, comme la Coupe du Monde.

Cet engagement illustre notre volonté de **promouvoir l'égalité et de contribuer au développement du sport féminin**, favorisant la conciliation entre sport de haut niveau et vie professionnelle.



EPI

Chaque nouveau projet est intégré à notre vision RSE.

Notre **nouvelle offre d'Équipements de Protection Individuelle** illustre cette approche :

- des gammes compétitives et de qualité, adaptées aux besoins de nos clients,
- des protections inclusives, conçues aussi pour les femmes,
- une attention particulière portée aux matériaux recyclés et aux alternatives locales (Made in France / Europe) lorsque cela est possible.

Nous associons également nos partenaires à cette exigence : nos **fournisseurs s'engagent à respecter notre charte RSE**, à assurer la **traçabilité de leurs approvisionnements** et à **progresser avec nous**.

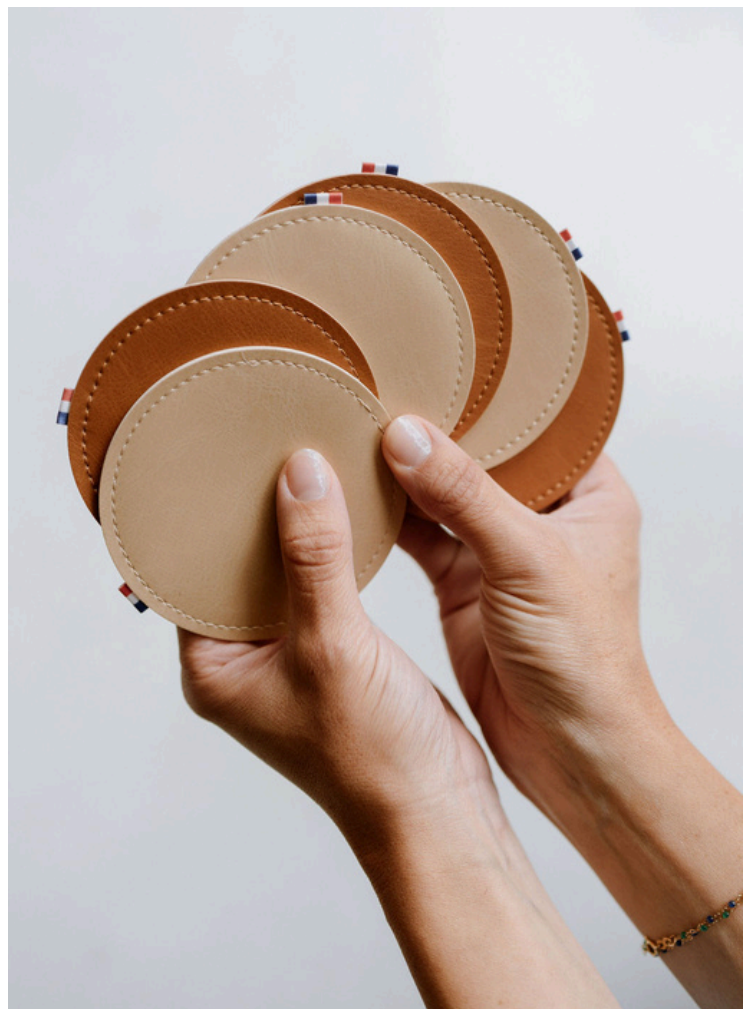
OBJETJUSTE.FR

Nous avons développé **une sélection de produits "Objet Juste"**, accessible en ligne sur objetjuste.fr, pour lesquels nous offrons un maximum d'informations et de transparence.

Pour chaque produit, nous mettons ainsi à disposition :

- la traçabilité complète,
- la composition détaillée,
- l'indice d'impact,
- l'Analyse du Cycle de Vie (ACV).

Cette sélection, appelée à s'enrichir progressivement, illustre notre **volonté d'accompagner nos clients vers des choix plus éclairés**.





NOS PELUCHES EN EVOLUTION

Depuis plus d'un an, nous développons notre activité autour des peluches.

Aujourd'hui, nous souhaitons y intégrer pleinement la dimension RSE, en proposant des alternatives fabriquées avec des **matières recyclées** et issues de **fournisseurs plus proches**, afin de **réduire notre impact environnemental et de renforcer notre production locale**.

Nous avons défini un processus de production conforme aux critères «Made in France».

Ce projet, actuellement en développement, illustre notre volonté de proposer, à terme, des produits fabriqués en France, dans le respect de nos standards de qualité et de traçabilité, tout en intégrant des pratiques responsables dans l'ensemble de notre chaîne de production.

CERTIFICATION GOTS

Cette année, nous avons renouvelé notre **certification GOTS** pour une sélection de produits, validée par ECOCERT - n°250966.

La certification GOTS est l'une des références les plus exigeantes pour le textile biologique. Elle couvre l'ensemble de la chaîne d'approvisionnement, depuis la récolte des matières premières jusqu'aux étapes de production, de transformation et de commercialisation, en prenant en compte des critères environnementaux et sociaux stricts.

Sur cette sélection de produits, nous garantissons des **modes de production respectueux de l'environnement et des conditions de travail améliorées**, dans une démarche de transparence et de traçabilité.



A person is holding a red book in a workshop or office setting. The background is blurred, showing a desk with a laptop and other items. The person is wearing a blue striped shirt and a gold bracelet. The text "NOS ENGAGEMENTS & PERSPECTIVES" is overlaid on the image in white, bold, sans-serif font.

NOS ENGAGEMENTS & PERSPECTIVES

POUR 2026

Dans la continuité de nos engagements RSE, nous souhaitons renforcer notre démarche en agissant sur plusieurs axes prioritaires :

- **ALLONGER LA DURÉE DE VIE DE NOS PRODUITS**

Nous travaillons à identifier des solutions concrètes pour accompagner la fin de vie de nos produits, en intégrant des alternatives de réparation, de recyclage et d'upcycling.

Ces actions visent à réduire notre impact environnemental tout en favorisant une économie circulaire.

- **RENFORCER LA MOBILISATION DE NOS COLLABORATEURS**

Nous souhaitons impliquer davantage nos équipes dans des initiatives solidaires et sociales. En renforçant la participation collective, nous affirmons notre volonté de faire de l'engagement sociétal un levier partagé au sein de l'entreprise.

- **MESURER ET PARTAGER L'EMPREINTE CARBONE DES COMMANDES**

Nous souhaitons proposer à nos clients une estimation de l'empreinte carbone de leurs commandes, afin de les accompagner dans le suivi de leur scope 3 et de renforcer leur démarche environnementale.

Cette initiative s'inscrit dans notre volonté de fournir des informations fiables pour aider nos clients à orienter leurs choix et réduire leur impact environnemental.

- **RENFORCER LA TRANSPARENCE ET LA SENSIBILISATION**

Nous souhaitons développer une communication claire et accessible autour de notre démarche RSE, en proposant des contenus dédiés à nos clients et prospects. En interne, nous avons l'ambition d'approfondir les formations déjà mises en place afin de permettre à nos collaborateurs de consolider leurs connaissances et d'aller plus loin dans l'appropriation des enjeux environnementaux et sociaux liés à notre activité.



MERCI À TOUS !

Merci à toutes nos parties prenantes : c'est ensemble que nous donnons du sens à nos actions et construisons un avenir plus juste.





SIÈGE SOCIAL

16 Rue Chanzy - 33700 Mérignac
05 56 15 77 00

groupe-fullace.fr